

GRUNDIG

Kulma na vlasy
Kulma na vlasy
Návod k obsluze
Návod na obsluhu

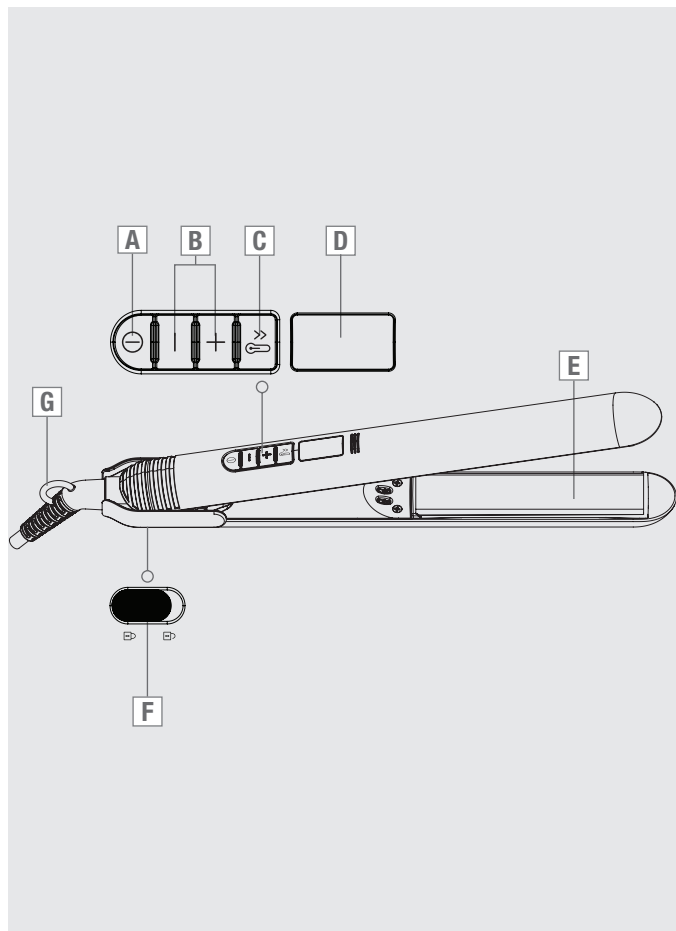


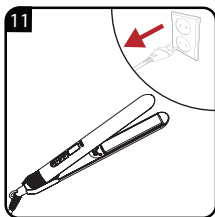
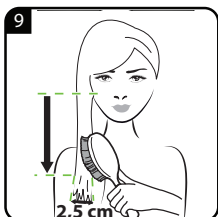
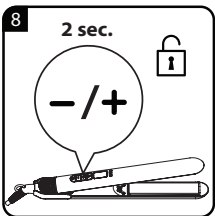
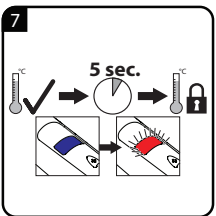
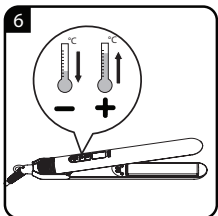
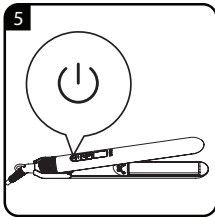
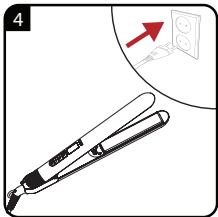
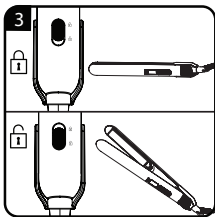
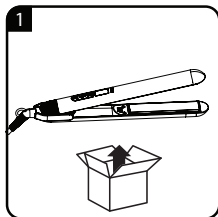
HS 7034

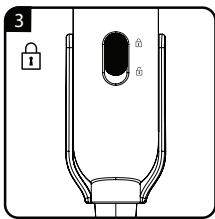
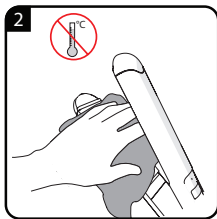
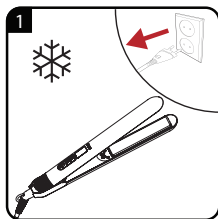
CZ - SK



01M-GMS3380-4620-03







BEZPEČNOST

Před používáním tohoto spotřebiče si prosím pozorně přečtěte tento návod k obsluze! Dodržujte všechny bezpečnostní pokyny! Nesprávným používáním spotřebiče může dojít k poškození.

Uschovejte si návod k obsluze pro jeho použití v budoucnu. Předáte-li spotřebič třetí straně, ujistěte se, zda je jeho součástí návod k obsluze.

- Tento spotřebič je určen pouze pro domácí použití.
- Nikdy nepoužívejte spotřebič ve vaně, sprše nebo nad umyvadlem s vodou; nepoužívejte jej ani mokřýma rukama.
- Neponořujte spotřebič do vody, nebo zabraňte jeho kontaktu s vodou, ani během čištění.
- Pokud je spotřebič používán v koupelně, je důležité, abyste jej po použití odpojili od elektrické sítě, protože jakákoli voda v blízkosti spotřebiče může stále představovat nebezpečí a to i tehdy, je-li spotřebič vypnutý.
- Před čištěním nebo užitelskou údržbou nejprve odpojte zástrčku.

BEZPEČNOST

- Pro dodatečnou ochranu nainstalujte do obvodu RCD (zařízení proti zbytkovému proudu) se jmenovitým zbytkovým proudem ne vyšším než 30 mA. Zeptejte se na to svého elektrikáře.
- Spotřebič nesmí být nikdy ničím zakrytý, například ručníky.
- Během provozu nikdy neumísťujte spotřebič na měkké čalounění, polštáře nebo přikrývky, papír nebo lepenku, plasty nebo hořlavé nebo nechráněné leštěné povrchy.
- Spotřebič může být velmi horký. Nikdy nenechávejte vlasy mezi horkými tvarovacími plotýnkami déle než několik sekund.
- Nikdy nedovolte, aby se horké tvarovací plotýnky dotýkaly vašeho obličeje, krku nebo pokožky hlavy. Nedotýkejte se holýma rukama.
- Ihned po použití spotřebič odpojte. Neodpojujte jej taháním za napájecí kabel. Položte spotřebič na tepelně odolný povrch a nechte jej vychladnout.

BEZPEČNOST

- Spotřebič nikdy nepoužívejte tehdy, je-li viditelně poškozený.
- Naše domácí spotřebiče GRUNDIG splňují příslušné bezpečnostní normy, a proto je-li spotřebič nebo napájecí kabel poškozen, musí být opraven nebo vyměněn servisním střediskem, aby se předešlo nebezpečí. Chybné nebo nekvalifikované opravy mohou uživateli způsobit nebezpečí a riziko.
- Kabel musí být umístěn tak, aby za něj nehrozilo náhodné popotáhnutí nebo zakopnutí.
- Uchovávejte spotřebič mimo dosah dětí.

BEZPEČNOST

- V případě, že bude tento spotřebič používán dětmi ve věku 8 a více let nebo osobami se sníženými fyzickými, smyslovými nebo duševními schopnostmi nebo s nedostatkem zkušeností nebo znalostí, uživatel musí být pod dohledem nebo musí být poučen o bezpečném používání spotřebiče a musí rozumět následným potenciálním rizikům nebezpečí. Děti si nesmí hrát se spotřebičem.
V případě, že děti provádějí čištění spotřebiče nebo uživatelskou údržbu, musí být pod úplným dozorem.
- Když je spotřebič zapnutý, nikdy jej nesmíte nechat bez dozoru.
- Spotřebič nikdy neotevírejte za žádných okolností. Žádné záruční nároky nejsou akceptovány v případě škod, které jsou způsobeny nesprávnou manipulací.
- Zkontrolujte, zda napětí na typovém štítku (na rukojeti spotřebiče) odpovídá napětí místní elektrické sítě. Jediný způsob, jak odpojit zařízení od napájení, je odpojit jej.

BEZPEČNOST

- Napájecí kabel nikdy nenavíjejte kolem spotřebiče.
- Spotřebič nikdy nepoužívejte na hořlavých plochách nebo nábytku nebo v jejich blízkosti. Nedovolte, aby se spotřebiče dotýkaly nebo jej zakrývaly hořlavé materiály, jako jsou závěsy, látky, stěny atd. Zabezpečte, aby byl spotřebič vždy v bezpečné vzdálenosti od hořlavých materiálů a nábytku.
- **VAROVÁNÍ:** Nepoužívejte spotřebič v blízkosti vody ve vaně, umyvadlech nebo jiných nádobách.



- Nebezpečí popálení. Spotřebič uchovávejte mimo dosah malých dětí, zejména během používání a nechte jej vychladnout.
- Spotřebič se stojanem, pokud existuje, vždy umístěte na stabilní rovný povrch odolný vůči teple.

NA PRVNÍ POHLED

Vážený zákazníku,
gratulujeme Vám k zakoupení nové
kulmy na vlasy HS 7034.

Pozorně si přečtěte následující
pokyny pro uživatele, abyste si
zajistili spokojenost s kvalitním
výrobkem GRUNDIG mnoho
následujících let.

Zodpovědný přístup!



Společnost GRUNDIG
se zaměřuje na
smluvně dohodnuté
sociální pracovní
podmínky s poctivými
mzdami pro interní

zaměstnance i dodavatele. Klademe
také velký význam na účinné
využívání surovin s trvalým
omezováním odpadu v množství
několika tun plastu každý rok.
Veškeré příslušenství je navíc k
dispozici nejméně 5 let.
Pro budoucnost, kde stojí za to žít.
Grundig.

Ovládací prvky a jednotlivé části

Viz obrázek na straně 3.

- A** Tlačítko zapnutí/vypnutí
- B** Dotykový ovládač teploty
- C** Tlačítko funkce Turbo
- D** LED displej
- E** Tvarovací plotýnky s
keramickým povrchem
- F** Tlačítko na uzamčení plotýnek
- G** Napájecí kabel se závěsným
ouškem

Funkce Turbo **C**

Po stisknutí tlačítka funkce Turbo se
úroveň teploty nastaví na 220 °C, což
je nejvyšší úroveň teploty.

PROVOZNÍ POKYNY

Struktura vlasů

Spotřebič umožňuje individuální nastavení teploty. Následující individuální nastavení se doporučují, aby nejlépe fungovala se specifickými uvedenými strukturami vlasů:

- Pro jemné, lámavé, barvené, blond vlasy: 160 °C až 180 °C
- Pro normální vlasy: 180 °C až 200 °C
- Pro silné, odolné a husté vlasy: 200 °C až 220 °C

Automatické vypnutí

- Spotřebič se automaticky vypne hodinu po ukončení používání.

Možnosti tvarování účesu

S vaší kulmou na vlasy HS 7034 můžete:

- Narovnat vlasy
- Tvarovat konce (otočením dovnitř nebo ven)
- Vytvářet jemné kaskádové vlny a kadeře

Nastavení teploty

- 1 Dotknete-li se ovladače volby teploty **B** a přesunete jej z nižšího na vyšší nastavení, na LCD displeji bude blikat příslušná teplota. Když tvarovací plotýnky dosáhnou požadované teploty, indikátor teploty přestane blikat a bude nepřetržitě svítit.
- 2 Dotknete-li se ovladače volby teploty **B** a přesunete jej z vyššího na nižší nastavení, na LCD displeji bude blikat příslušná teplota. Když tvarovací plotýnky dosáhnou požadované teploty, indikátor teploty přestane blikat a bude nepřetržitě svítit.

Nastavení uzamčení

Nastavení teploty se automaticky uzamkne 5 sekund po nastavení požadované teploty. To znamená, že nastavení teploty nelze změnit, když se spotřebič používá. Chcete-li změnit nastavení teploty, jednoduše stiskněte a podržte tlačítko +/- na 2 sekundy, abyste odemkli nastavení teploty.

INFORMACE

Čištění a údržba

- 1 Vypněte spotřebič a odpojte napájecí kabel **G** od elektrické zásuvky.
- 2 Před čištěním nechte spotřebič zcela vychladnout. Spotřebič se může velmi zahřát; může to trvat až 45 minut, než vychladne.
- 3 Kryt a tvarovací plotýnky čistěte pouze měkkou vlhkou utěrkou.

Uskladnění

Pokud nemáte v plánu používat spotřebič delší dobu, pozorně ho odložte.

- Ujistěte se, zda je odpojen od elektrické sítě, zda je úplně vychladnutý, a zda je úplně suchý.
- Zajistěte tvarovací plotýnky spotřebiče na místě pomocí tlačítka uzamykání plotýnek **F**.
- Neovíjejte napájecí kabel okolo spotřebiče.
- Spotřebič odložte na chladné a suché místo.
- Zajistěte, aby byl spotřebič uchován co nejdále od dosahu dětí.

Likvidace starých spotřebičů:

Tento výrobek je v souladu se směrnici EU WEEE (2012/19/EU). Tento výrobek je označen symbolem klasifikace odpadu z elektrických a elektronických zařízení (WEEE).



Tento výrobek byl vyroben z vysoce kvalitních částí a materiálů, které je možné opětovně použít a jsou vhodné na

recyklaci. Nelikvidujte odpadový výrobek po skončení jeho životnosti spolu s běžným domácím a jiným odpadem. Odneste jej do sběrného střediska pro recyklaci elektrických a elektronických zařízení. Pokud se chcete dozvědět více o těchto sběrných střediscích, obraťte se prosím na místní samosprávu.

INFORMACE

Správnou likvidací odpadních zařízení pomůžete předcházet škodlivým účinkům na životní prostředí a lidské zdraví.

Shoda se směrnici RoHS:

Výrobek, který jste si zakoupili, je v souladu se směrnici EU RoHS (2011/65/EU). Neobsahuje škodlivé a zakázané materiály, uvedené ve směrnici.

Informace o obalech



Obalové materiály tohoto spotřebiče jsou vyrobeny z recyklovatelných materiálů v souladu s

národní legislativou. Obalové materiály nelikvidujte společně s domovním nebo jiným odpadem. Odneste je na příslušné sběrné místo specifikované místní správou.

Technické údaje

Napájení elektrickou energií:

220 V - 240 V~, 50 Hz/60 Hz

Výkon: 50 - 52 W

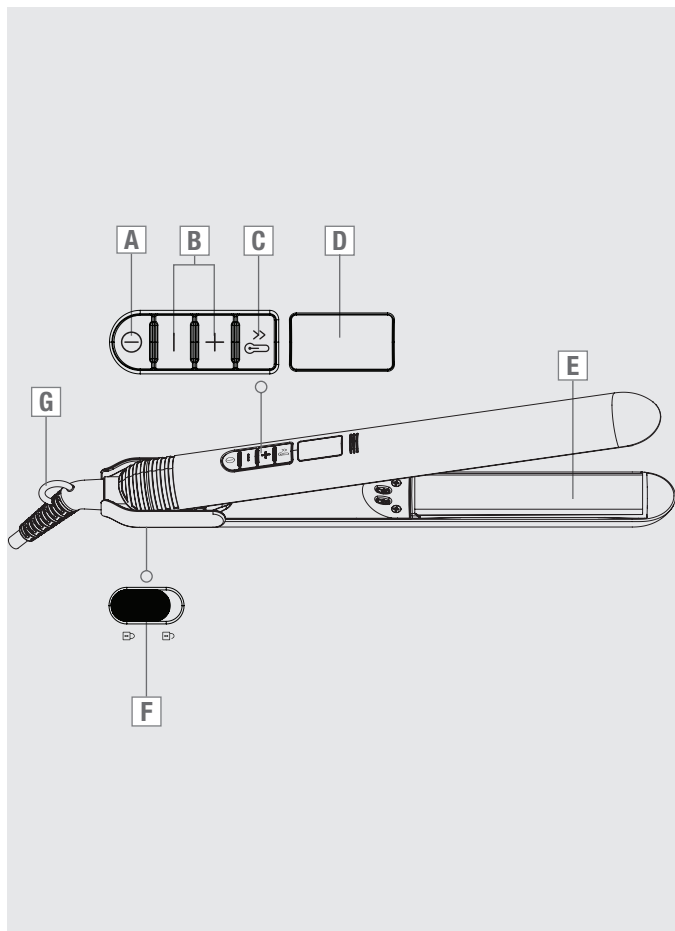
Třída elektrické izolace: II

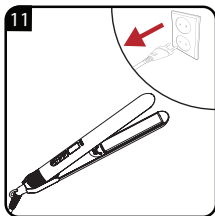
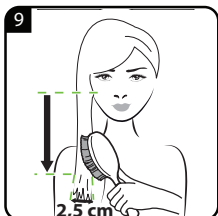
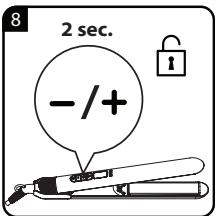
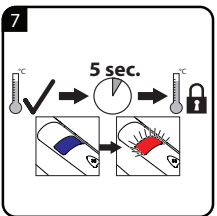
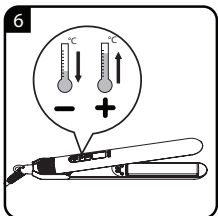
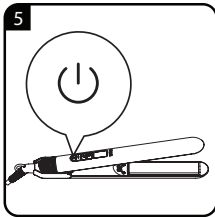
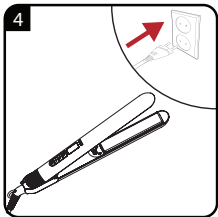
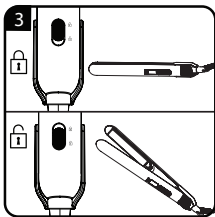
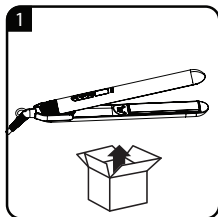


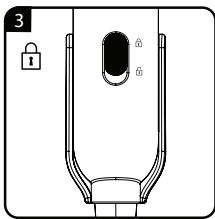
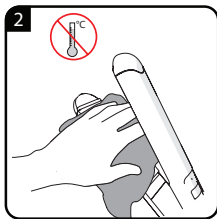
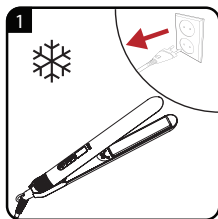
Design a technické údaje podléhají změně bez oznámení.



Pro uvedení do provozu, všeobecné použití a čištění dodržujte pokyny na stranách 4-5 tohoto návodu k obsluze.







BEZPEČNOSŤ

Pred používaním tohto spotrebiča si prosím pozorne prečítajte tento návod na obsluhu! Dodržiavajte všetky bezpečnostné pokyny! Nesprávnym používaním spotrebiča môže dôjsť k poškodeniu.

Odložte si návod na obsluhu pre jeho použitie v budúcnosti. Ak odovzdáte spotrebič tretej strane, uistite sa, či je jeho súčasťou návod na obsluhu.

- Tento spotrebič je určený len pre domáce použitie.
- Nikdy nepoužívajte spotrebič vo vani, sprche alebo nad umývadlom s vodou; nepoužívajte ho ani mokrými rukami.
- Neponárajte spotrebič do vody, alebo zabráňte jeho kontaktu s vodou, ani počas čistenia.
- Ak je spotrebič používaný v kúpeľni, je dôležité, aby ste ho po použití odpojili od elektrickej siete, pretože akákoľvek voda v blízkosti spotrebiča môže stále predstavovať nebezpečenstvo a to aj vtedy, ak je spotrebič vypnutý.
- Pred čistením alebo používateľskou údržbou najprv odpojte zástrčku.

BEZPEČNOSŤ

- Pre dodatočnú ochranu nainštalujte do obvodu RCD (zariadenie proti zvyškovému prúdu) s menovitým zvyškovým prúdom nie vyšším ako 30 mA. Opýtajte sa na to svojho elektrikára.
- Spotrebič nesmie byť nikdy ničím zakrytý, napr. uterákmi.
- Počas prevádzky nikdy neumiestňujte spotrebič na mäkké čalúnenie, vankúše alebo prikrývky, papier alebo lepenku, plasty alebo horľavé alebo nechránené leštené povrchy.
- Spotrebič môže byť veľmi horúci. Nikdy nenechávajte vlasy medzi horúcimi tvarovacími platničkami dlhšie ako niekoľko sekúnd.
- Nikdy nedovoľte, aby sa horúce tvarovacie platničky dotýkali vašej tváre, krku alebo pokožky hlavy. Nedotýkajte sa holými rukami.
- Ihneď po použití spotrebič odpojte. Neodpájajte ho ťahaním za napájací kábel. Položte spotrebič na tepelne odolný povrch a nechajte ho vychladnúť.

BEZPEČNOSŤ

- Spotrebič nikdy nepoužívajte vtedy, ak je viditeľne poškodený.
- Naše domáce spotrebiče GRUNDIG spĺňajú príslušné bezpečnostné normy a preto ak je spotrebič alebo napájací kábel poškodený, musí byť opravený alebo vymenený servisným strediskom, aby sa predišlo nebezpečenstvu. Chybné alebo nekvalifikované opravy môžu používateľovi spôsobiť nebezpečenstvo a riziko.
- Kábel musí byť umiestnený tak, aby zaň nehrozilo náhodné potiahnutie alebo zakopnutie.
- Uchovávajte spotrebič mimo dosahu detí.

BEZPEČNOSŤ

- V prípade, že bude tento spotrebič používaný deťmi vo veku 8 a viac rokov alebo osobami so zníženými fyzickými, zmyslovými alebo duševnými schopnosťami alebo s nedostatkom skúseností alebo znalostí, používateľ musí byť pod dohľadom alebo musí byť poučený o bezpečnom používaní spotrebiča a musí rozumieť následným potenciálnym rizikám nebezpečenstva. Deti sa nesmú hrať so spotrebičom.

V prípade, že deti vykonávajú čistenie spotrebiča alebo používateľskú údržbu, musia byť pod úplným dozorom.

- Keď je spotrebič zapnutý, nikdy ho nesmiete nechať bez dozoru.
- Spotrebič nikdy neotvárajte za žiadnych okolností. Žiadne záručné nároky nie sú akceptované v prípade škôd, ktoré sú spôsobené nesprávnou manipuláciou.
- Skontrolujte, či napätie na typovom štítku (na rukoväti spotrebiča) zodpovedá napätiu miestnej elektrickej siete. Jediný spôsob, ako odpojiť zariadenie od napájania, je odpojiť ho.

BEZPEČNOSŤ

- Napájací kábel nikdy nenavíjajte okolo spotrebiča.
- Spotrebič nikdy nepoužívajte na horľavých plochách alebo nábytku alebo v ich blízkosti. Nedovoľte, aby sa spotrebiča dotýkali alebo ho zakrývali horľavé materiály, ako sú závesy, látky, steny atď. Zabezpečte, aby bol spotrebič vždy v bezpečnej vzdialenosti od horľavých materiálov a nábytku.
- **VAROVANIE:** Nepoužívajte spotrebič v blízkosti vody vo vani, umývadlách alebo iných nádobách.



- Nebezpečenstvo popálenia. Spotrebič uchovávajte mimo dosahu malých detí, najmä počas používania a nechajte ho vychladnúť.
- Spotrebič so stojanom, ak existuje, vždy umiestnite na stabilný rovný povrch odolný voči teplu.

NA PRVÝ POHĽAD

Vážený zákazník,
gratulujeme Vám k zakúpeniu novej
kulmy na vlasy HS 7034.

Pozorne si prečítajte nasledujúce
pokyny pre používateľa, aby ste
si zaistili spokojnosť s kvalitným
výrobkom GRUNDIG mnoho
nasledujúcich rokov.

Zodpovedný prístup!



Spoločnosť GRUNDIG
sa zameriava na
zmluvne dohodnuté
sociálne pracovné
podmienky s
poctivými mzdami

pre interných zamestnancov aj
dodávateľov. Kladieme taktiež
veľký význam účinnému využívaniu
surovín s trvalým obmedzovaním
odpadu v množstve niekoľkých
ton plastu každý rok. Všetko
príslušenstvo je navyše k dispozícii
najmenej 5 rokov.

Pre budúcnosť, kde stojí za to žiť.
Grundig.

Ovládacie prvky a jednotlivé časti

Pozrite si obrázok na strane 3.

- A** Tlačidlo zapnutia/vypnutia
- B** Dotykový ovládač teploty
- C** Tlačidlo funkcie Turbo
- D** LED displej
- E** Tvarovacie platničky s
keramickým povrchom
- F** Tlačidlo na uzamknutie
platničiek
- G** Napájací kábel so závesným
uškom

Funkcia Turbo **C**

Po stlačení tlačidla funkcie Turbo sa
úroveň teploty nastaví na 220 °C, čo
je najvyššia úroveň teploty.

PREVÁDZKOVÉ POKYNY

Štruktúra vlasov

Spotrebič umožňuje individuálne nastavenie teploty. Nasledujúce individuálne nastavenia sa odporúčajú, aby najlepšie fungovali so špecifickými uvedenými štruktúrami vlasov:

- Pre jemné, lámavé, farbené, blond vlasy: 160 °C až 180 °C
- Pre normálne vlasy: 180 °C až 200 °C
- Pre silné, odolné a husté vlasy: 200 °C až 220 °C

Automatické vypnutie

- Spotrebič sa automaticky vypne hodinu po ukončení používania.

Možnosti tvarovania účesu

S vašu kulmou na vlasy HS 7034 môžete:

- Narovnať vlasy
- Tvarovať konce (otočením dovnútra alebo von)
- Vytvárať jemné kaskádové vlny a kučery

Nastavenie teploty

- 1 Ak sa dotknete ovládača voľby teploty **[B]** a presuniete ho z nižšieho na vyššie nastavenie, na LCD displeji bude blikať príslušná teplota. Keď tvarovacie platničky dosiahnu požadovanú teplotu, indikátor teploty prestane blikať a bude nepretržite svietiť.
- 2 Ak sa dotknete ovládača voľby teploty **[B]** presuniete ho z vyššieho na nižšie nastavenie, na LCD displeji bude blikať príslušná teplota. Keď tvarovacie platničky dosiahnu požadovanú teplotu, indikátor teploty prestane blikať a bude nepretržite svietiť.

Nastavenie uzamknutia

Nastavenie teploty sa automaticky uzamkne 5 sekúnd po nastavení požadovanej teploty. To znamená, že nastavenie teploty nie je možné zmeniť, keď sa spotrebič používa. Ak chcete zmeniť nastavenie teploty, jednoducho stlačte a podržte tlačidlo +/- na 2 sekundy, aby ste odomkli nastavenie teploty.

INFORMÁCIE

Čistenie a údržba

- 1 Vypnite spotrebič a odpojte napájací kábel **G** od elektrickej zásuvky.
- 2 Pred čistením nechajte spotrebič úplne vychladnúť. Spotrebič sa môže veľmi zohriať; môže trvať až 45 minút, kým vychladne.
- 3 Kryt a tvarovacie platničky čistite iba mäkkou vlhkou utierkou.

Uskladnenie

Ak nemáte v pláne používať spotrebič dlhší čas, pozorne ho odložte.

- Uistite sa, či je odpojený od elektrickej siete, či je úplne vychladnutý a či je úplne suchý.
- Zaistite tvarovacie platničky spotrebiča na mieste pomocou tlačidla uzamykania platničiek **F**.
- Neovíjajte napájací kábel okolo spotrebiča.
- Spotrebič odložte na chladné a suché miesto.
- Zaistite, aby bol spotrebič uchovaný čo najďalej od dosahu detí.

Likvidácia starých spotrebičov:

Tento výrobok je v súlade so smernicou EÚ WEEE (2012/19/EÚ). Tento výrobok je označený symbolom klasifikácie odpadu z elektrických a elektronických zariadení (WEEE).



Tento výrobok bol vyrobený s vysoko kvalitných častí a materiálov, ktoré je možné opätovne použiť a sú vhodné na

recykláciu. Nelikvidujte odpadový výrobok po skončení jeho životnosti spolu s bežným domácim a iným odpadom. Odneste ho do zberného strediska na recykláciu elektrických a elektronických zariadení. Ak sa chcete dozvedieť viac o týchto zberných strediskách, obráťte sa prosím na miestnu samosprávu.

INFORMÁCIE

Správnou likvidáciou odpadových zariadení pomôžete predchádzať škodlivým účinkom na životné prostredie a ľudské zdravie.

Zhoda so smernicou RoHS:

Výrobok, ktorý ste si zakúpili, je v súlade so smernicou EÚ RoHS (2011/65/EÚ). Neobsahuje škodlivé a zakázané materiály, uvedené v smernici.

Informácie o obaloch



Obalové materiály tohto spotrebiča sú vyrobené z recyklovateľných materiálov v súlade s národnou legislatívou. Obalové materiály nelikvidujte spoločne s domovým alebo iným odpadom. Odneste ich na príslušné zberné miesto špecifikované miestnou správou.

Technické údaje

Napájanie elektrickou energiou:
220 V - 240 V~, 50 Hz/60 Hz

Výkon: 50 - 52 W

Trieda elektrickej izolácie: II



Dizajn a technické údaje podliehajú zmene bez oznámenia.



Pre uvedenie do prevádzky, všeobecné použitie a čistenie dodržiavajte pokyny na stranách 4-5 tohto návodu na obsluhu.

GRUNDIG

Grundig Intermedia GmbH
Thomas-Edison-Platz 3
D-63263 Neu-Isenburg

www.grundig.com