

GRUNDIG

Ionový vysoušeč vlasů Iónový sušič vlasov

Návod k obsluze
Návod na obsluhu

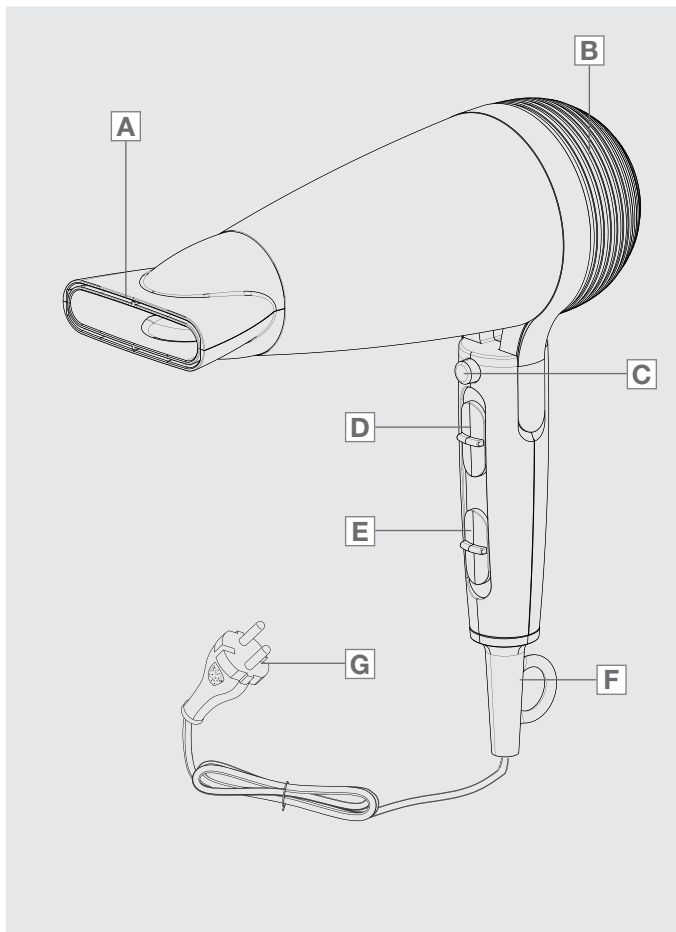


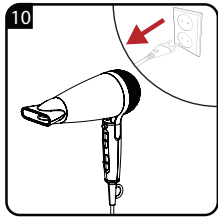
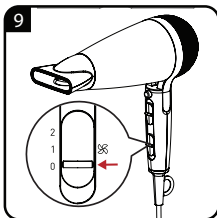
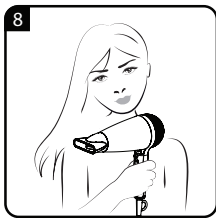
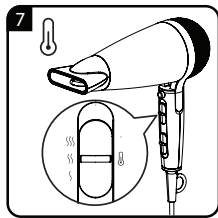
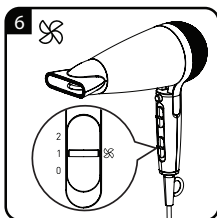
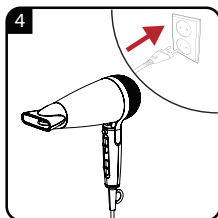
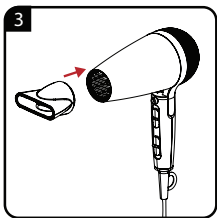
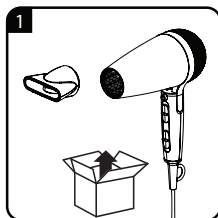
HD 7082

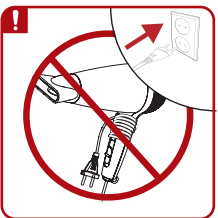
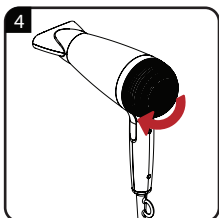
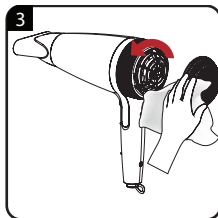
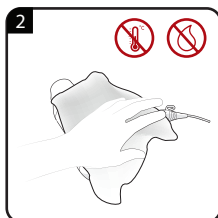
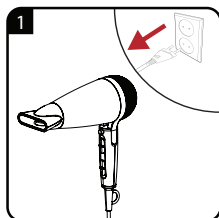
CZ - SK



01M-GMS3390-4620-03







BEZPEČNOST

Před používáním tohoto spotřebiče si prosím pečlivě přečtěte tento návod k obsluze! Dodržujte všechny bezpečnostní pokyny, abyste předešli škodám způsobeným nesprávným používáním! Tento spotřebič je určen pouze pro domácí použití.

- Uchovejte si návod k obsluze pro jeho použití v budoucnosti. Předáte-li spotřebič třetí straně, ujistěte se, zda je jeho součástí návod k obsluze.
- Nikdy nepoužívejte spotřebič ve vaně, sprše nebo nad umyvadlem s vodou; nepoužívejte jej ani mokřýma rukama.



- Neponořujte spotřebič do vody, nebo zabraňte jeho kontaktu s vodou, ani během čištění.
- Varování: Nepoužívejte spotřebič v blízkosti vody ve vaně, umyvadlech nebo jiných nádobách.

BEZPEČNOST

- Před čištěním nebo uživatelskou údržbou nejprve odpojte zástrčku od elektrické zásuvky.
- Pokud je spotřebič používán v koupelně, je důležité, abyste jej po použití odpojili od elektrické sítě, protože jakákoliv voda v blízkosti spotřebiče může stále představovat nebezpečí a to i tehdy, je-li spotřebič vypnutý.
- Pokud spotřebič ještě nepoužíváte, doporučuje se nainstalovat ochranné zařízení proti reziduálnímu proudu (RCD), pro dodatečnou ochranu se jmenovitým zbytkovým provozním proudem, který nepřesahuje 30 mA v elektrickém okruhu vaší koupelny. Požádejte o pomoc svého instalatéra.
- Během provozu, nikdy neumísťujte spotřebič na měkké polštáře nebo přikrývky.
- Během provozu se ujistěte, zda nejsou zakryté otvory vstupu a výstupu vzduchu.
- Tento spotřebič je vybaven systémem ochrany proti přehřátí.

BEZPEČNOST

- Po používání spotřebič odpojte od elektrické sítě. Neodpojujte zástrčku taháním za napájecí kabel.
- Spotřebič nikdy nepoužívejte tehdy, je-li napájecí kabel viditelně poškozený.
- Napájecí kabel nikdy nenavíjejte kolem spotřebiče, protože byste jej tak mohli poškodit. Pravidelně kontrolujte napájecí kabel a spotřebič, zda není viditelně poškozený.
- Naše domácí spotřebiče značky GRUNDIG splňují příslušné bezpečnostní normy, a proto je-li spotřebič nebo napájecí kabel poškozený, musí být opraven nebo vyměněn servisním střediskem, aby se předešlo nebezpečí. Chybné nebo nekvalifikované opravy mohou uživateli způsobit nebezpečí a riziko.
- Vždy uchovávejte spotřebič mimo dosah dětí.

BEZPEČNOST

- Tento spotřebič mohou používat děti starší 8 let a osoby se sníženými fyzickými, smyslovými nebo duševními schopnostmi, nebo s nedostatkem zkušeností a znalostí, pokud jsou pod dohledem nebo byly poučeny ohledně bezpečného požívání spotřebiče a chápou s tím spojená nebezpečí. Děti si nesmí hrát se spotřebičem. Čištění a uživatelskou údržbu nesmějí provádět děti bez dozoru.
- Spotřebič nikdy neotvírejte za žádných okolností. Žádné záruční nároky nejsou akceptovány v případě škod, které jsou způsobeny nesprávnou manipulací.
- K dosažení dokonalého výsledku je zapotřebí proud teplého vzduchu. Pamatujte prosím na to, že pokovený kartáč může být v průběhu dlouhodobého nebo intenzivního používání mimořádně horký. Abyste se vyhnuli poranění, upravte prosím čas používání spotřebiče pro používané příslušenství.
- Pokud obalové materiály uchováváte, skladujte je mimo dosah dětí.

PŘEHLED

Vážený zákazníku,

gratulujeme Vám k zakoupení vysoušeče vlasů HD 7082 značky GRUNDIG.

Pozorně si přečtěte následující pokyny pro uživatele, abyste si zajistili spokojenost s kvalitním výrobkem Grundig po mnoho následujících let.

Zodpovědný přístup!



Společnost GRUNDIG se zaměřuje na smluvně dohodnuté sociální pracovní podmínky s poctivými mzdami pro interní

zaměstnance a dodavatele. Klademe také velký význam na účinné využívání surovin s trvalým omezováním odpadu v množství několika tun plastu každý rok. Veškeré příslušenství je navíc k dispozici nejméně 5 let.

Pro budoucnost, kde stojí za to žít.

Grundig.

Ovládací prvky a jednotlivé části


Viz obrázek na straně 3.

- A** Tryska koncentrátoru
- B** Odpojitelná mřížka přívodu vzduchu
- C** Tlačítko pro nastavení studeného vzduchu a rychlého proudu (Cool shot)
- D** Přepínač nastavení úrovně teploty
- E** Přepínač nastavení úrovně proudění vzduchu
- F** Napájecí kabel se závěsným očkem
- G** Zástrčka

Nastavení

Váš spotřebič má následující nastavení:

Tlačítko studeného vzduchu a rychlého proudu **C**




-  : Přeruší ohřev a zajistí proudění studeného vzduchu

Úroveň proudění vzduchu **E**

- **0** : Vyp.
- **1** : Jemné proudění vzduchu
- **2** : Silný proud vzduchu

PŘEHLED

Úroveň teploty

-  : Nízká teplota
-  : Mírná teplota pro jemné sušení a tvarování
-  : Vysoká teplota pro rychlé sušení

PROVOZ

Poznámky

- Zkontrolujte, zda síťové napětí na typovém štítku (na rukojeti spotřebiče) odpovídá napětí ve vaší místní síti.
- Tlačítko Cool Shot přeruší proudění horkého vzduchu proudem studeného vzduchu. To vám umožní lépe a trvale zafixovat svůj účes.

Upozornění

- Nikdy neovíjete napájecí kabel kolem spotřebiče, protože by to mohlo způsobit poškození. Pravidelně kontrolujte spotřebič a kabel, zda nejsou viditelně poškozeny.

Po použití

- Po každém použití vytáhněte zástrčku z elektrické zásuvky.
- Nechte spotřebič vychladnout.

INFORMACE

Čištění a údržba

- Vypněte spotřebič a odpojte napájecí kabel od elektrické zásuvky.
- Před čištěním nechte spotřebič zcela vychladnout. Spotřebič se může velmi zahřát.

Poznámka

- Před používáním spotřebiče po jeho čištění, vysušte důkladně všechny jeho části pomocí jemné tkaniny nebo papírové utěrky.

Uskladnění

- Pokud nemáte v plánu používat spotřebič delší dobu, pečlivě jej uschovejte.
- Ujistěte se, zda je odpojený od elektrické sítě, zda je zcela vychladlý a zda je zcela suchý.
- Neovíjejte napájecí kabel kolem spotřebiče.
- Spotřebič uložte na chladné a suché místo.
- Zajistěte, aby byl spotřebič uchován co nejdále od dosahu dětí.

Shoda se směrnicí WEEE a likvidace starého spotřebiče:

Tento výrobek je v souladu se směrnicí EU WEEE (2012/19/ EU). Tento výrobek je označen symbolem klasifikace odpadu z elektrických a elektronických zařízení (WEEE).



Tento výrobek byl vyroben z vysoce kvalitních částí a materiálů, které lze opětovně použít, a jsou vhodné na recyklaci.

Nelikvidujte odpadní výrobek po skončení jeho životnosti spolu s běžným domácím a jiným odpadem. Odneste jej do sběrného střediska pro recyklaci elektrických a elektronických zařízení. Chcete-li se dozvědět více o těchto sběrných střediscích, obraťte se prosím na místní samosprávu.

INFORMACE

Shoda se směrnicí RoHS

Výrobek, který jste si zakoupili, je v souladu se směrnicí EU RoHS (2011/65/EU). Neobsahuje škodlivé a zakázané materiály, uvedené ve směrnici.

Informace o obalech



Obalové materiály tohoto spotřebiče jsou vyrobeny z recyklovatelných materiálů v souladu s národní legislativou. Obalové materiály nelikvidujte společně s domovním nebo jiným odpadem. Odneste je na příslušné sběrné místo specifikované místní správou.

Technické údaje

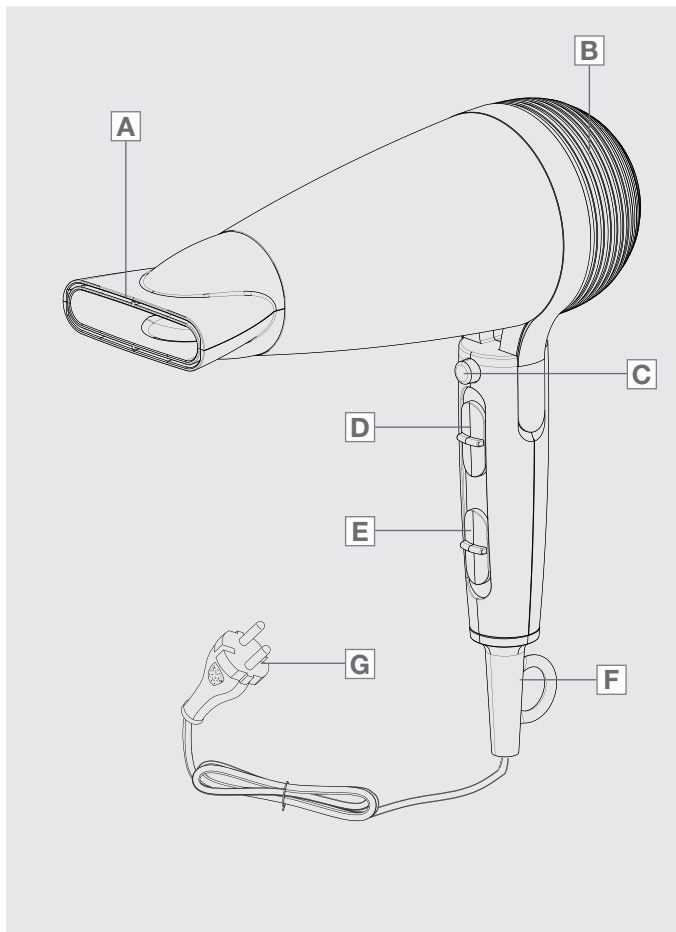
Napájení elektrickou energií:
220–240 V~, 50-60 Hz

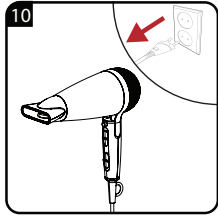
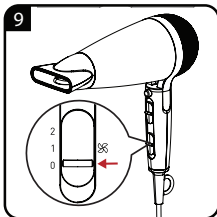
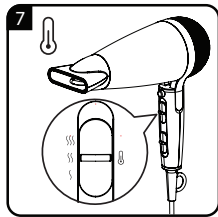
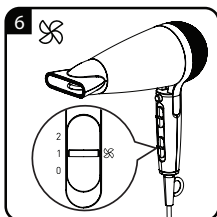
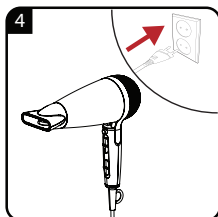
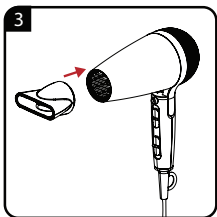
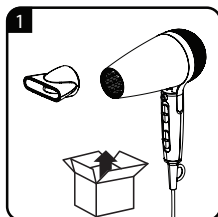
Výkon: 1950 - 2300 W

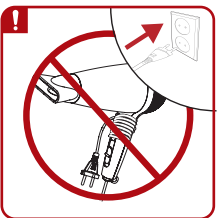
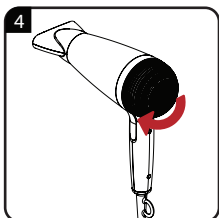
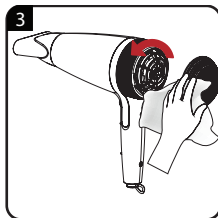
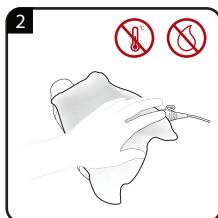
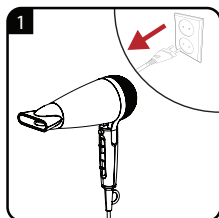
Třída elektrické izolace: II



Design a technické údaje podléhají změně bez oznámení.







BEZPEČNOSŤ

Pred používaním tohto spotrebiča si prosím pozorne prečítajte tento návod na obsluhu! Dodržiavajte všetky bezpečnostné pokyny, aby ste predišli škodám spôsobeným nesprávnym používaním!

Tento spotrebič je určený len pre domáce použitie.

- Odložte si návod na obsluhu pre jeho použitie v budúcnosti. Ak odovzdáte spotrebič tretej strane, uistite sa, či je jeho súčasťou návod na obsluhu.
- Nikdy nepoužívajte spotrebič vo vani, sprche alebo nad umývadlom s vodou; nepoužívajte ho ani mokrými rukami.



- Neponárajte spotrebič do vody, alebo zabráňte jeho kontaktu s vodou, ani počas čistenia.
- Varovanie: Nepoužívajte spotrebič v blízkosti vody vo vani, umývadlách alebo iných nádobách.

BEZPEČNOSŤ

- Pred čistením alebo používateľskou údržbou najskôr odpojte zástrčku od elektrickej zásuvky.
- Ak je spotrebič používaný v kúpeľni, je dôležité, aby ste ho po použití odpojili od elektrickej siete, pretože akákoľvek voda v blízkosti spotrebiča môže stále predstavovať nebezpečenstvo a to aj vtedy, ak je spotrebič vypnutý.
- Ak spotrebič ešte nepoužívate, odporúča sa nainštalovať ochranné zariadenie proti reziduálnemu prúdu (RCD), pre dodatočnú ochranu s menovitým zvyškovým prevádzkovým prúdom, ktorý nepresahuje 30 mA v elektrickom okruhu vašej kúpeľne. Požiadajte o pomoc svojho inštalátora.
- V priebehu prevádzky, nikdy neumiestňujte spotrebič na mäkké vankúše alebo prikrývky.
- V priebehu prevádzky sa uistite, či nie sú zakryté otvory vstupu a výstupu vzduchu.
- Tento spotrebič je vybavený systémom ochrany proti prehriatiu.

BEZPEČNOSŤ

- Po používaní spotrebič odpojte od elektrickej siete. Neodpájajte zástrčku ťahaním za napájací kábel.
- Spotrebič nikdy nepoužívajte vtedy, ak je napájací kábel viditeľne poškodený.
- Napájací kábel nikdy nenavíjajte okolo spotrebiča, pretože by ste ho tak mohli poškodiť. Pravidelne kontrolujte napájací kábel a spotrebič, či nie je viditeľne poškodený.
- Naše domáce spotrebiče značky GRUNDIG spĺňajú príslušné bezpečnostné normy a preto ak je spotrebič alebo napájací kábel poškodený, musí byť opravený alebo vymenený servisným strediskom, aby sa predišlo nebezpečenstvu. Chybné alebo nekvalifikované opravy môžu používateľovi spôsobiť nebezpečenstvo a riziko.
- Vždy uchovávajte spotrebič mimo dosahu detí.

BEZPEČNOSŤ

- Tento spotrebič môžu používať deti staršie ako 8 rokov a osoby so zníženými fyzickými, zmyslovými alebo duševnými schopnosťami, alebo s nedostatkom skúseností a znalostí, ak sú pod dohľadom alebo boli poučení ohľadom bezpečného požívania spotrebiča a chápu s tým spojené nebezpečenstvá. Deti sa nesmú hrať so spotrebičom. Čistenie a používateľskú údržbu nesmú vykonávať deti bez dozoru.
- Spotrebič nikdy neotvárajte za žiadnych okolností. Žiadne záručné nároky nie sú akceptované v prípade škôd, ktoré sú spôsobené nesprávnou manipuláciou.
- Na dosiahnutie dokonalého výsledku je potrebný prúd teplého vzduchu. Pamätajte prosím na to, že pokovovaná kefa môže byť v priebehu dlhodobého alebo intenzívneho používania mimoriadne horúca. Aby ste sa vyhli poraneniu, upravte prosím čas používania spotrebiča pre používané príslušenstvo.
- Ak obalové materiály uchováвате, skladujte ich mimo dosahu detí.

PREHĽAD

Vážený zákazník,

gratulujeme Vám k zakúpeniu sušiča vlasov HD 7082 značky GRUNDIG.

Pozorne si prečítajte nasledujúce pokyny pre používateľa, aby ste si zaistili spokojnosť s kvalitným výrobkom Grundig mnoho nasledujúcich rokov.

Zodpovedný prístup!



Spoločnosť GRUNDIG sa zameriava na zmluvne dohodnuté sociálne pracovné podmienky s poctivými mzdami pre

interných zamestnancov aj dodávateľov. Kladieme taktiež veľký význam účinnému využívaniu surovín s trvalým obmedzovaním odpadu v množstve niekoľkých ton plastu každý rok. Všetko príslušenstvo je navyše k dispozícii najmenej 5 rokov.

Pre budúcnosť, kde stojí za to žiť.

Grundig.

Ovládacie prvky a jednotlivé časti

Pozrite si obrázok na strane 3.

- A** Tryska koncentrátora
- B** Odpojiteľná mriežka prívodu vzduchu
- C** Tlačidlo pre nastavenie studeného vzduchu a rýchleho prúdu (Cool shot)
- D** Prepínač nastavenia úrovne teploty
- E** Prepínač nastavenia úrovne prúdenia vzduchu
- F** Napájací kábel so závesným uškom
- G** Zástrčka

Nastavenia

Váš spotrebič má nasledujúce nastavenia:

Tlačidlo studeného vzduchu a rýchleho prúdu **C**




- ❄️ : Preruší ohrev a zaistí prúdenie studeného vzduchu

🌀 Úroveň prúdenia vzduchu **E**

- **0** : Vyp.
- **1** : Jemné prúdenie vzduchu
- **2** : Silný prúd vzduchu

PREHĽAD

Úroveň teploty

-  : Nízka teplota
-  : Mierna teplota pre jemné sušenie a tvarovanie
-  : Vysoká teplota pre rýchle sušenie

PREVÁDZKA

Poznámky

- Skontrolujte či sieťové napätie na typovom štítku (na rukoväti spotrebiča) zodpovedá napätiu vo vašej miestnej sieti.
- Tlačidlo Cool Shot preruší prúdenie horúceho vzduchu prúdom studeného vzduchu. To vám umožní lepšie a trvalejšie zafixovať svoj účes.

Upozornenie

- Nikdy neovíjajte napájací kábel okolo spotrebiča, pretože by to mohlo spôsobiť poškodenie. Pravidelne kontrolujte spotrebič a kábel, či nie sú viditeľne poškodené.

Po použití

- Po každom použití vyťahnite zástrčku z elektrickej zásuvky.
- Nechajte spotrebič vychladnúť.

INFORMÁCIE

Čistenie a údržba

- Vypnite spotrebič a odpojte napájací kábel od elektrickej zásuvky.
- Pred čistením nechajte spotrebič úplne vychladnúť. Spotrebič sa môže veľmi zahriať.

Poznámka

- Pred používaním spotrebiča po jeho čistení, vysušte dôkladne všetky jeho časti pomocou jemnej tkaniny alebo papierovej utierky.

Uskladnenie

- Ak nemáte v pláne používať spotrebič dlhší čas, pozorne ho odložte.
- Uistite sa, či je odpojený od elektrickej siete, či je úplne vychladnutý a či je úplne suchý.
- Neovíjajte napájací kábel okolo spotrebiča.
- Spotrebič odložte na chladné a suché miesto.
- Zaistite, aby bol spotrebič uchovaný čo najďalej od dosahu detí.

Zhoda so smernicou WEEE a likvidácia starého spotrebiča:

Tento výrobok je v súlade so smernicou EÚ WEEE (2012/19/EÚ). Tento výrobok je označený symbolom klasifikácie odpadu z elektrických a elektronických zariadení (WEEE).



Tento výrobok bol vyrobený s vysoko kvalitných častí a materiálov, ktoré je možné opätovne použiť a sú vhodné na recykláciu. Nelikvidujte odpadový výrobok po skončení jeho životnosti spolu s bežným domácim a iným odpadom. Odneste ho do zberného strediska na recykláciu elektrických a elektronických zariadení. Ak sa chcete dozvedieť viac o týchto zberných strediskách, obráťte sa prosím na miestnu samosprávu.

INFORMÁCIE

Zhoda so smernicou RoHS

Výrobok, ktorý ste si zakúpili, je v súlade so smernicou EÚ RoHS (2011/65/EÚ). Neobsahuje škodlivé a zakázané materiály, uvedené v smernici.

Informácie o obaloch



Obalové materiály tohto spotrebiča sú vyrobené z recyklovateľných materiálov v súlade s národnou legislatívou. Obalové materiály nelikvidujte spoločne s domovým alebo iným odpadom. Odneste ich na príslušné zberné miesto špecifikované miestnou správou.

Technické údaje

Napájanie elektrickou energiou:
220–240 V~, 50-60 Hz

Výkon: 1950 - 2300 W

Trieda elektrickej izolácie: II



Dizajn a technické údaje podliehajú zmene bez oznámenia.

GRUNDIG

Beko Grundig Deutschland GmbH
Thomas-Edison-Platz 3
D-63263 Neu-Isenburg

www.grundig.com